

CATALOGUE DES VISITES GROUPES

MUSÉE DE L'HÔTEL-DIEU

· MAXIMILIEN LUCE ·



Musée de l'Hôtel-Dieu



Sur la route des peintres impressionnistes, à quelques kilomètres de Giverny, le musée de l'Hôtel-Dieu bénéficie d'un cadre exceptionnel. À deux pas de la collégiale Notre-Dame de Mantes-la-Jolie, il se trouve dans l'ancienne chapelle médiévale de l'Hôtel-Dieu, dont la belle façade de style classique a été classée au titre des Monuments Historiques. Le musée a rouvert en février 2019 à la suite d'un important chantier de valorisation de ses espaces et de ses collections.

Ses collections

Au rez-de-chaussée, plongez au cœur du passé médiéval de la Ville grâce à un ensemble de sculptures et de vitraux ainsi que des tableaux et œuvres graphiques retraçant l'histoire et les paysages du Mantois.

Le premier étage est entièrement dédié à l'artiste Maximilien Luce, dont le musée conserve la plus grande collection européenne. Plus de 70 œuvres y sont réparties en plusieurs sections. Elles retracent la vie et l'œuvre de ce pionnier du néo-impressionnisme et du postimpressionnisme.

Un espace dédié aux expositions temporaires

Le dernier étage du musée propose plusieurs expositions temporaires chaque année, afin d'approfondir les thèmes des collections, de l'histoire et du patrimoine de la Ville et de la vallée de la Seine.



© Ville de Mantes-la-Jolie _ Musée de l'Hôtel-Dieu



ACCESSIBILITÉ
PMR



DURÉE
1^H



TOUS PUBLICS
25 PERSONNES MAX

Collection permanente

Partez à la découverte de l'histoire médiévale de la ville, à travers la collection de sculptures et de vitraux du musée. La visite se poursuit avec le peintre Maximilien Luce (1858-1941), artiste aux multiples facettes dont le musée possède la plus grande collection de peintures. Formé aux enseignements de l'impressionnisme sur l'instantanéité et les sujets de la vie moderne, Luce se nourrit des nouvelles expressions artistiques qui se développent à la fin du 19^e siècle.



© Ville de Mantes-la-Jolie _ Musée de l'Hôtel-Dieu



ACCESSIBILITÉ
PMR



DURÉE
45 MIN



0 > 3 ANS ET LEUR FAMILLE
10 ENFANTS MAX

L'envol des couleurs

Maximilien est un peintre. Dans son atelier parisien, les couleurs se rassemblent et décident de partir en voyage. Sur leur passage, tout devient multicolore !

À chaque étape, elles fournissent au peintre Maximilien l'inspiration dont il a besoin pour réaliser ses tableaux. Une visite spécifiquement conçue pour les bébés et les adultes qui les accompagnent, pour se familiariser avec l'environnement du musée à travers une expérience sensorielle et poétique.



© Maximilien Luce 1933, huile sur carton marouflé sur toile, 38x46 cm. Les environs du Tréport, Musée de l'Hôtel-Dieu, Mantes-la-Jolie.



ACCESSIBILITÉ
PMR



DURÉE
1^h



3 > 5 ANS ET LEUR FAMILLE
20 PERSONNES MAX

Le voyage de Maximilien

Le peintre Maximilien Luce s'ennuie à Paris. Il entreprend un grand voyage à la recherche de nouveaux sujets pour ses tableaux. Au cours de son périple, il traverse des paysages variés, expérimente différents modes de transport et se fait de nouveaux amis. À chaque étape, il immortalise ses sensations en peignant une toile. Venez découvrir les œuvres du musée à travers une visite contée adaptée aux tout-petits.



© Maximilien Luce, huile sur toile, 65x54 cm. Portrait de Félix Fénéon, Musée de l'Hôtel-Dieu, Mantes-la-Jolie.



ACCESSIBILITÉ
PMR



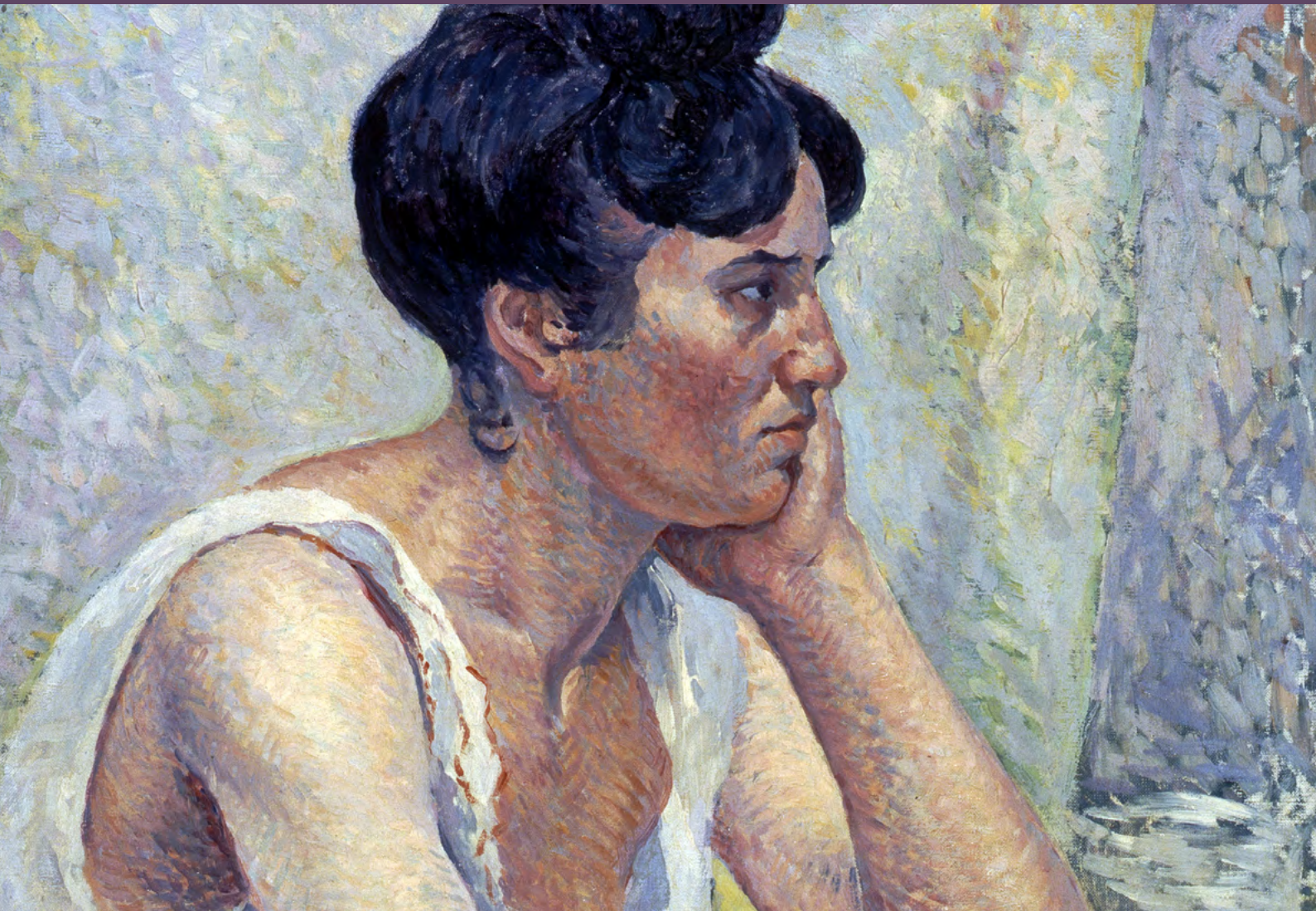
DURÉE
1^H



TOUS PUBLICS
25 PERSONNES MAX

Sensations impressionnistes

Embarquez pour une déambulation contemplative, à la découverte des sensations éprouvées à l'époque de Maximilien Luce (19^e et 20^e siècle). Une visite multi-sensorielle et immersive pour petits et grands.



© Maximilien Luce 1905, huile sur toile. La Blanchisseuse, Philiberte Givort, Musée de l'Hôtel-Dieu, Mantes-la-Jolie.



ACCESSIBILITÉ
PMR



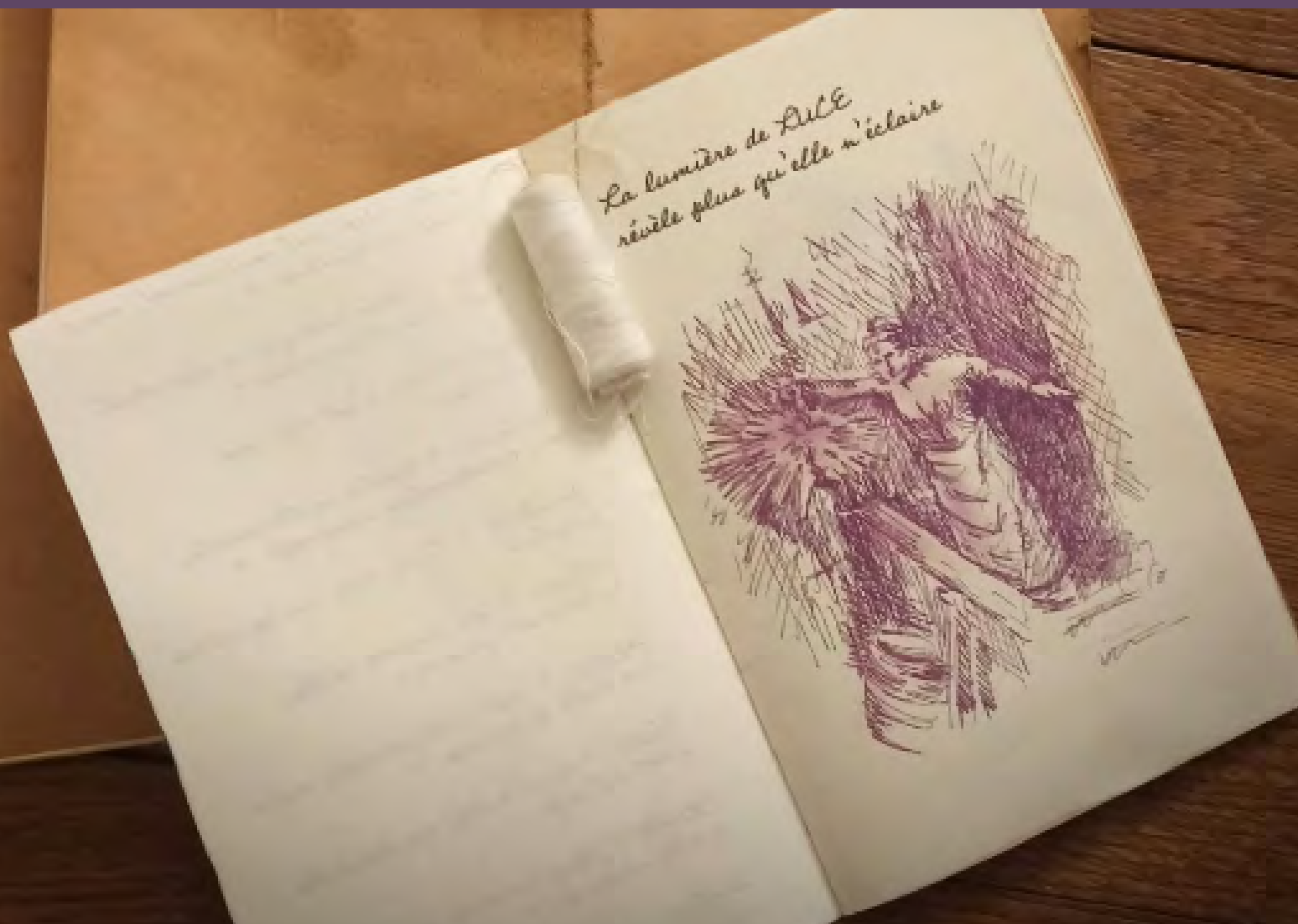
DURÉE
1^h30



> 6 ANS ET LEUR FAMILLE
18 PERSONNES MAX

Un point c'est tout !

Explorez l'univers coloré de Maximilien Luce ! Après une visite de la collection, place à la pratique : pinceaux en main, testez la technique du pointillisme et créez votre propre chef-d'oeuvre en petites touches de couleur. Un atelier ludique pour voir la peinture autrement !



© Musée de l'Hôtel-Dieu, Mantes-la-Jolie.



ACCESSIBILITÉ
PMR



DURÉE
1h30



> 10 ANS ET LEUR FAMILLE
10 PERSONNES MAX

L'ombre de Luce

Un mystérieux individu prétend qu'un secret est caché au musée de l'Hôtel-Dieu et fait appel à des détectives pour enquêter. Venez l'aider à résoudre des énigmes et trouvez les indices dissimulés parmi les œuvres du musée.

Parviendrez-vous à découvrir la combinaison du coffre-fort qui renferme un secret caché depuis plusieurs décennies ?

T A R I F S

Individuels

Groupes

Visite libre

Tarif unique Gratuit

Visite commentée | 25 personnes max

Plein tarif 9 €

Avec Pass Destination 78/92 7,50 €

Tarif réduit * 4,50 €

Avec Pass Destination 78/92 3,50 €

1^{er} dimanche du mois,

Journées européennes du patrimoine,

Nuit des musées et événements Gratuit

Visite atelier

Plein tarif 5 €

Avec Pass Destination 78/92 4 €

Tarif réduit * 3 €

Avec Pass Destination 78/92 2 €

Escape game

Plein tarif 5 €

Tarif réduit * 2,50 €

Conférence | Sans visite

Conférence seule Gratuit

** Moins de 18 ans, étudiants, seniors, familles nombreuses, personnes handicapées, demandeurs d'emploi, bénéficiaires de minima sociaux.*

Visite libre

Tarif unique Gratuit

Visite commentée | 1^H | 10 > 25 personnes

Plein tarif 93 €

Tarif réduit * 72 €

Tarif scolaires intra-muros

et services ville Gratuit

Visite commentée | 1^{H30} | 10 > 25 personnes

Plein tarif 114 €

Tarif réduit * 93 €

Tarif scolaires intra-muros

et services ville Gratuit

Visite et atelier | 1^{H30}

Plein tarif 124 €

Tarif réduit * 103 €

Tarif scolaires intra-muros 72 €

Services ville Gratuit

Privatisation événementielle

Privatisation des espaces 288 €

Privatisation avec visite guidée 372 €

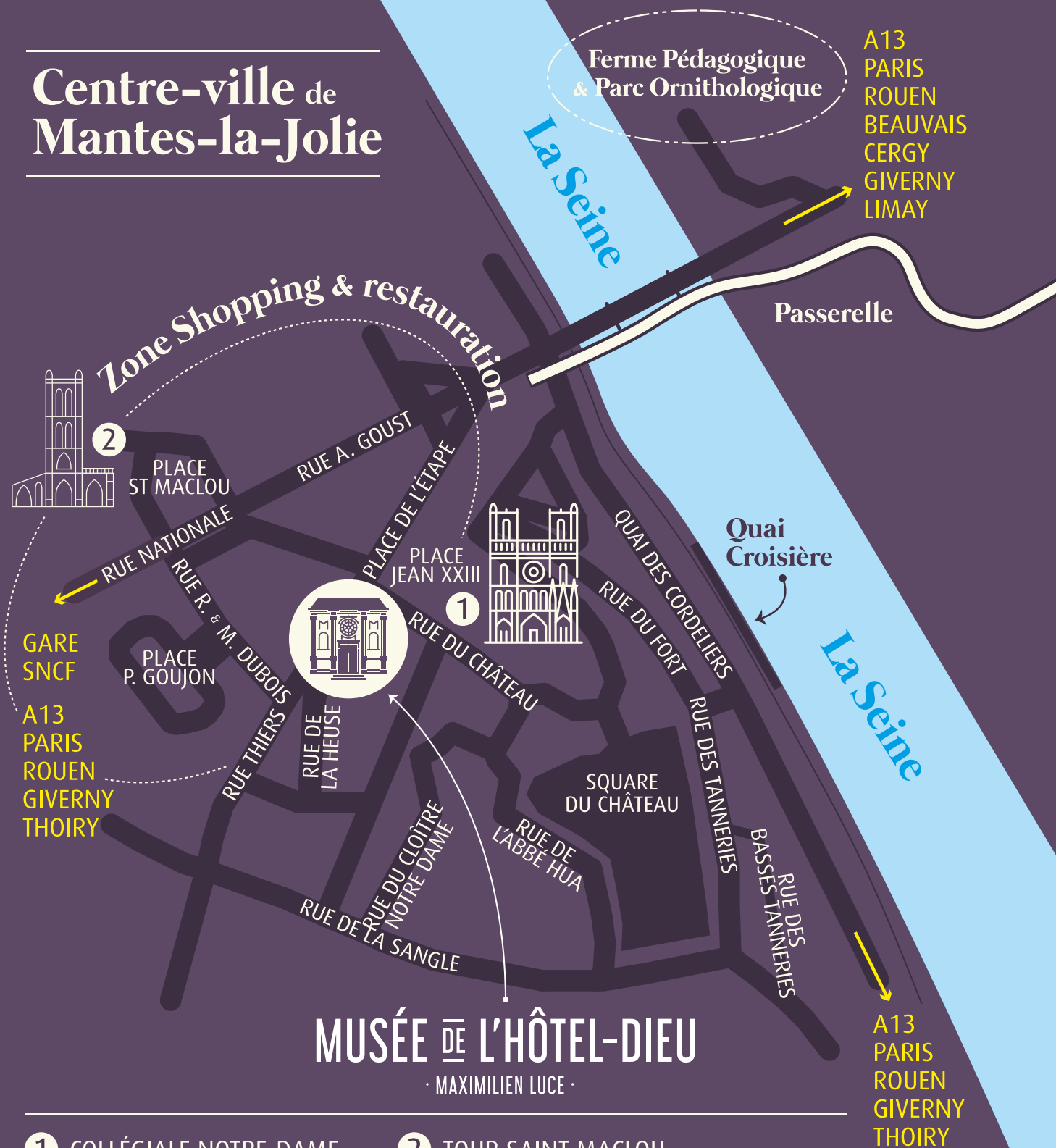
Supplément visite guidée/temps 84 €

** Étudiants, seniors, personnes handicapées, bénéficiaires de minima sociaux, extra-muros (ACM, scolaires, centres de loisirs, CVS).*

Collection médiévale / Collection Maximilien Luce / Expositions temporaires



Centre-ville de Mantes-la-Jolie



1 COLLÉGIALE NOTRE-DAME

2 TOUR SAINT MACLOU

Accès

Mantes-la-Jolie est située à 30 min de Giverny, 40 min de Paris, 60 min de Rouen et 1^h15 de Beauvais.

Transports en commun :

- Train ligne Transilien J ou TER Paris-Rouen. Arrêts Mantes-Station ou Mantes-la-Jolie. Puis 15 min à pied ou bus Ligne A, Ligne D, Ligne F. Arrêt Sangle.
- Bus express A14 depuis La Défense. Arrêt Mantes-la-Jolie.

Par route :

Autoroutes A13 ou A14 depuis Paris, sortie n° 11 « Mantes-la-Jolie | Est ». Suivre Centre-ville | collégiale Notre-Dame.

Parkings :

Cœur de Mantes | Normandie | Hôtel de Ville
Place du château | Place Duguesclin | Les Îles.



Informations & Réservations

Contact

1, rue Thiers
78200 Mantes-la-Jolie

Tél. : **01 34 78 86 60**
reservation.patour@manteslajolie.fr

Jours et heures

d'ouverture du musée :

Lundi et jeudi : 9^h > 12^h & 14^h > 18^h.

Mercredi, vendredi, samedi et dimanche : 14^h > 18^h.

Fermé le mardi.

L'équipe est à votre disposition pour construire
avec vous des visites sur-mesure.

manteslajolie.fr



MUSÉE DE L'HÔTEL-DIEU

· MAXIMILIEN LUCE ·